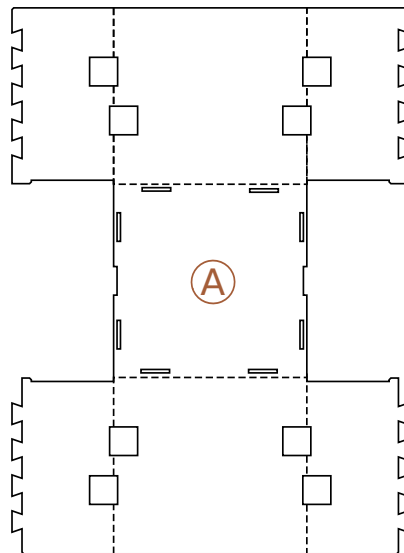


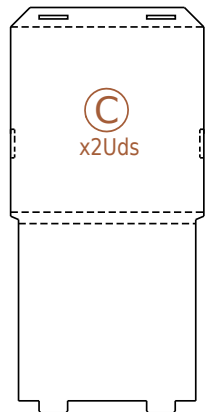
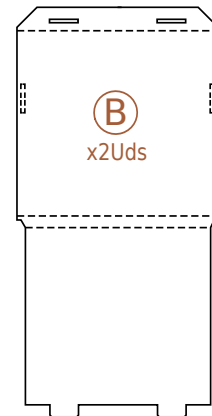
BLOQUE TALLUDO



Piezas que componen este krton



 **D** x8Uds



Consejos generales

⚙️ ¿No eres un manitas?

No es necesario, este *krton* está diseñado pensando en ti y no en "Bricoman". Para ensamblarlo no necesitas utilizar ninguna herramienta, solo debes leer detenidamente estas instrucciones, luego haz sitio en el suelo para revisar y ordenar las piezas y a doblar cartón!!

⚙️ Por si acaso...

Puede que necesites desmontar y volver a montar más de una vez este *krton*, por lo que es conveniente que guardes estas instrucciones. Para desmontarlo correctamente sigue a la inversa el proceso indicado para ensamblarlo, con cuidado de no rasgar ninguna pieza. Puedes solicitar cualquier aclaración o hacer tu consulta en <http://krtonplan.com/te-escuchamos/>

⚙️ No te olvides

Una vez ensamblado este *krton*, si no vas a guardar o utilizar el embalaje en el que lo recibiste, deposítalo en el contenedor azul más cercano. Recuerda que el cartón tiene muchas vidas.

En <http://krtonplan.com/te-interesa/> te sugerimos algunas ideas interesantes para ese embalaje.

Paso 1

Abre el embalaje y extiende las piezas en el suelo para comprobar que están todas. Observa que cada pieza, en su cara interior, lleva un rótulo en el que verás el nombre de ésta y cuantas iguales debe de haber. Comprueba que estén marcadas todos los hendidos y, si es necesario, fuérganlos para verificar que se pliegan correctamente. Desprende las zonas precortadas si las hubiese



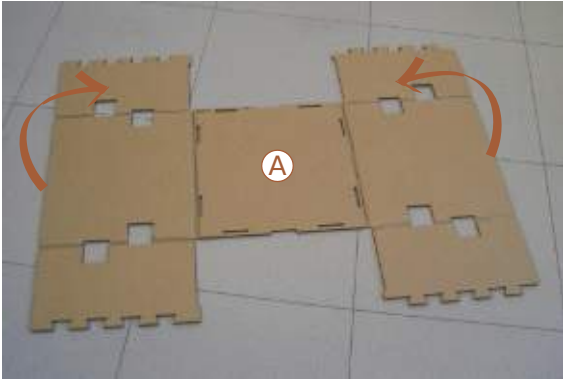
Paso 2

Presiona el cartón en los bordes de las zonas que deben encastrar en ranuras o similares, te facilitará el ensamblaje.



Paso 3

Coloca la pieza A en el suelo con las líneas de hendido vistas y pliega sus dos laterales hasta la posición vertical.



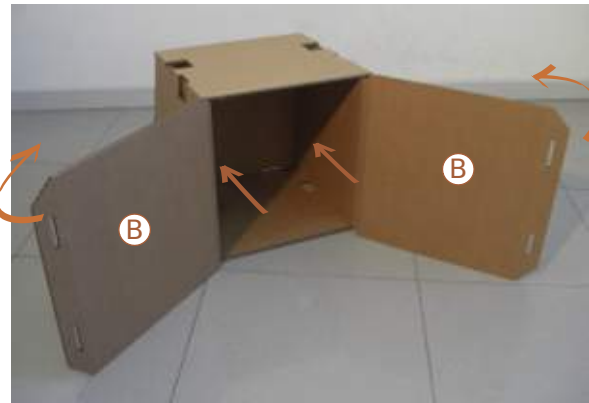
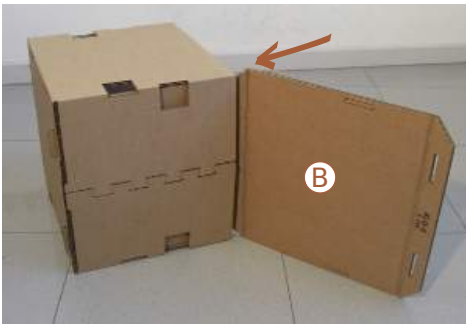
Paso 4

Pliega hacia adentro un ala de cada extremo hasta que engargen correctamente. Repetir la misma operación con las otras dos alas restantes para formar una caja.



Paso 5

Gira la caja e inserta una pieza B, por su parte más estrecha, introduciendo sus pestañas en las ranuras del fondo de la pieza A. Haz la misma operación con la otra pieza B en la cara opuesta de la caja y pliega las dos piezas B por la doble línea de hendido sobre el lateral exterior de la caja.



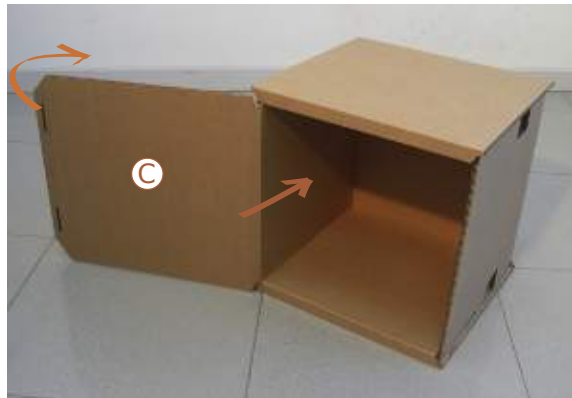
Paso 6

Gira el conjunto colocando su boca abierta contra el suelo y pliega los extremos de las piezas B sobre la arista de la caja hasta que encastran las pestañas salientes por el fondo en las ranuras correspondientes. Asegura el ensamblaje presionando con la palma de las manos alrededor de los encastramientos.



Paso 7

Repite los dos pasos anteriores con las dos piezas C. Recuerda comprimir los extremos de las pestañas antes de introducir las en las ranuras, ya que te facilitará el encastramiento.



Paso 8

Puedes formar conjuntos de *Bloques* uniendo varios de ellos, tanto en vertical como horizontal. Para ello abre las pequeñas ranuras pre-cortadas existentes en las cuatro caras e introduce las piezas D de enlace que sean necesarias.



Fácil, verdad?
Disfrútalo krtonero

Nota:

Si has decorado este krton o tienes alguna idea para mejorarlo, los demás #krtoneros te agradeceremos que lo compartas. Gracias