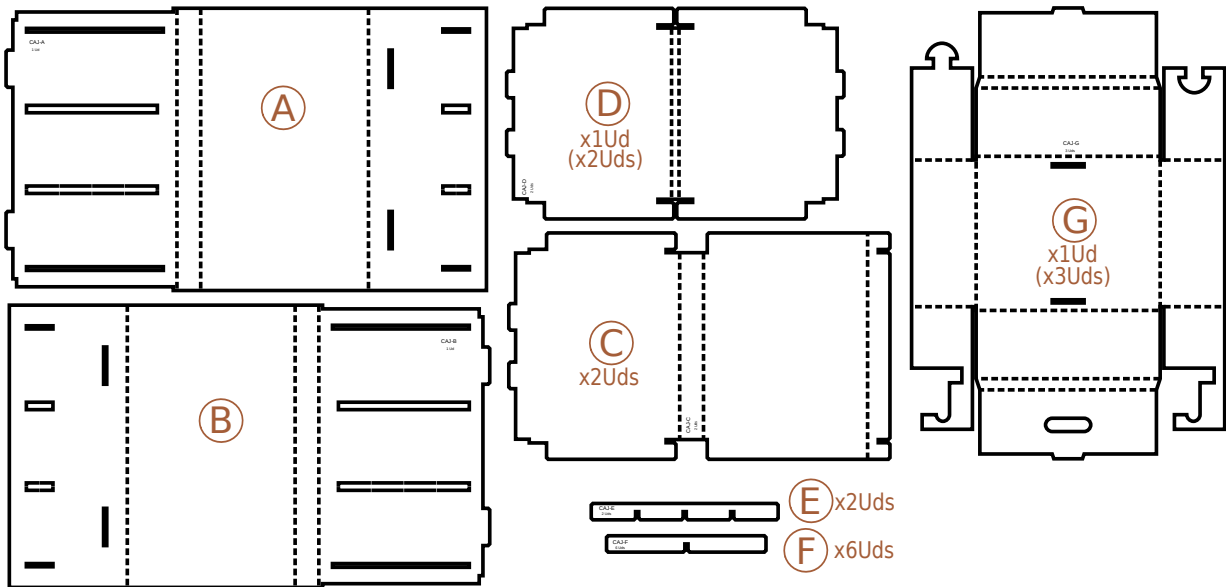


CAJONERA ZETA



Piezas que componen este *krton*



Consejos generales

⚙️ ¿No eres un manitas?

No es necesario, este *krton* está diseñado pensando en ti y no en "Bricoman". Para ensamblarlo no necesitas utilizar ninguna herramienta, solo debes leer detenidamente estas instrucciones, luego haz sitio en el suelo para revisar y ordenar las piezas y a doblar cartón!!

⚙️ Por si acaso...

Puede que necesites desmontar y volver a montar más de una vez este *krton*, por lo que es conveniente que guardes estas instrucciones. Para desmontarlo correctamente sigue a la inversa el proceso indicado para ensamblarlo, con cuidado de no rasgar ninguna pieza. Puedes solicitar cualquier aclaración o hacer tu consulta en <http://krtonplan.com/te-escuchamos/>

⚙️ No te olvides

Una vez ensamblado este *krton*, si no vas a guardar o utilizar el embalaje en el que lo recibiste, deposítalo en el contenedor azul más cercano. Recuerda que el cartón tiene muchas vidas.

En <http://krtonplan.com/te-interesa/> te sugerimos algunas ideas interesantes para ese embalaje.

Paso 1

Abre el embalaje y extiende las piezas en el suelo para comprobar que están todas. Observa que cada pieza, en su cara interior, lleva un rótulo en el que verás el nombre de ésta y cuantas iguales debe de haber. Comprueba que estén marcadas todos los hendidos y, si es necesario, fuéralos



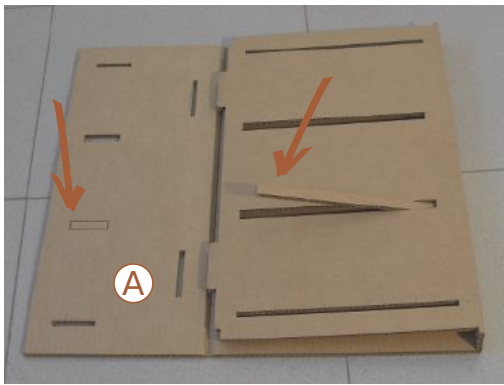
Paso 2

Presiona el cartón en los bordes de las zonas que deben encastrar en ranuras o similares, te facilitará el ensamblaje.

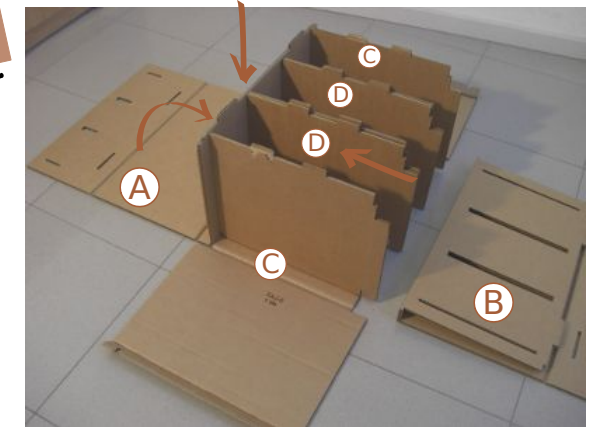


## Paso 3

En las piezas A y B, desprende las zonas pre-cortadas de las ranuras que necesites utilizar, según el número de cajones que tenga tu krton.

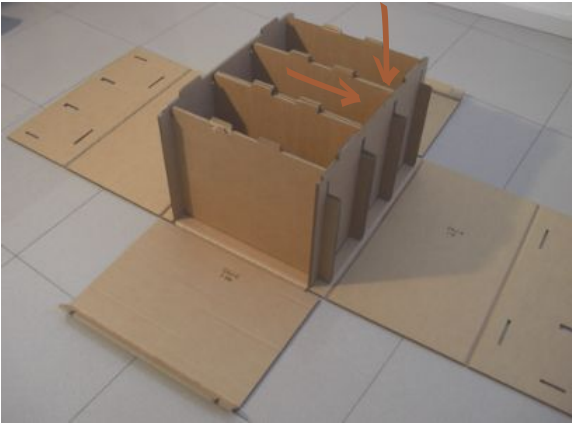


## Paso 4



## Paso 5

Luego repite la misma operación con la pieza B. Recuerda comprimir moderadamente los bordes de las zonas de encastre.



## Paso 6

Pliega las alas de la pieza A o B por las dos líneas de hendido próximas a los vértices de las piezas verticales hasta encastrar las las pestañas traseras de éstas en las ranuras correspondientes.



## Paso 8

Ensambla tres piezas F en una pieza E, haciendo coincidir las ranuras y colocas sobre la pieza C en posición vertical.



## Paso 7

Repite la misma operación anterior con la otra pieza A o B.



## Paso 9

Cierra la tapa exterior de la pieza C encajándola la pestaña en las ranuras correspondientes. Repite la misma operación con las restantes piezas E y F y la otra pieza C.



## Paso 10

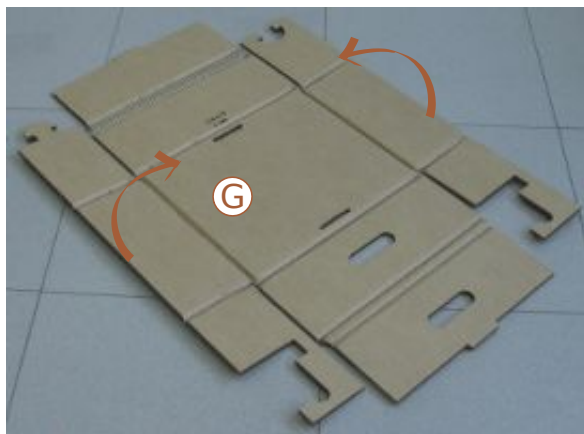
Coloca el krton en posición vertical y presiona con la palma de la mano en las proximidades de todos los encastrados y ranuras para que el acople sea correcto.

En los siguientes pasos explicativos verás como ensamblar los cajones.



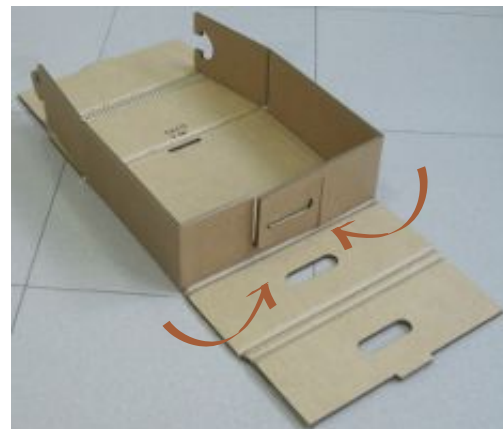
## Paso 11

Colocar cada una de las piezas G en el suelo con las líneas de hendidido a la vista y plegar los laterales hasta una posición vertical.



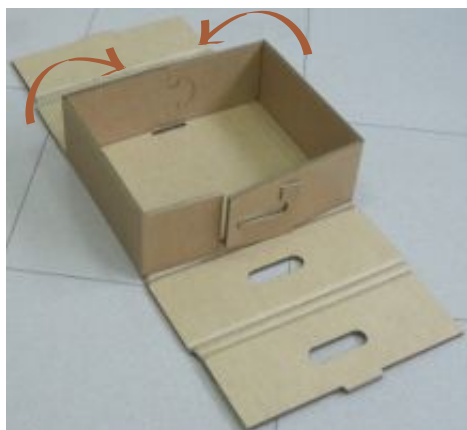
## Paso 12

Girar los extremos anteriores de ambos laterales hasta que engargen entre sí.



## Paso 13

Luego repite la misma operación con los extremos posteriores.



## Paso 14

Pliega las alas anterior y posterior sobre los extremos engarzados.



## Paso 15

Introduce las pestañas de ambas alas en las ranuras correspondientes y luego presiona con la palma de mano en la parte superior de las alas plagadas hasta que encastran correctamente. Recuerda comprimir moderadamente los bordes de las zonas de encastre.



## Paso 16

Colocar los cajones en las baldas del krton.



Fácil, verdad?  
Disfrútalo krtonero

**Nota:**  
Si has decorado este krton o tienes alguna idea para mejorarlo, los demás #krtoneros te agradeceremos que lo compartas. Gracias